

**NEUROPSYQUE<sup>®</sup>**


CEREBRO SANO,  
VIDA SANA

# ESTIMULACIÓN MAGNÉTICA TRANSCRANEAL (EMT/TMS)

## ¿QUÉ ES? / PREGUNTAS FRECUENTES



 Rua Dr. Bastos Gonçalves, 5B R/C, 1600-898, Lisboa

 +351 928 240 865



[info@neuropsiquiatria.pt](mailto:info@neuropsiquiatria.pt)

# ÍNDICE

## 1 ¿QUÉ ES LA EMT/TMS?

03

¿QUÉ TRATA?

¿CÓMO FUNCIONA?

¿EN QUÉ CASOS PUEDE AYUDAR?

INFORMACIÓN RELEVANTE

CASOS RESISTENTES A LA MEDICACIÓN 

## 2 POR DENTRO DEL CEREBRO

07

NEUROPLASTICIDAD

BAJA VS ALTA FRECUENCIA

## 3 RESULTADOS ESPERADOS - EMT/TMS

08

## 4 PREGUNTAS FRECUENTES

09

## 1

# ¿QUÉ ES LA EMT/TMS?

La Estimulación Magnética Transcraneal, también conocida como EMT o TMS, es una técnica no invasiva de neuromodulación que utiliza pulsos magnéticos para estimular áreas específicas del cerebro. El objetivo es modular la actividad neuronal en circuitos asociados a síntomas como dolor, depresión, ansiedad, obsesiones o alteraciones emocionales y cognitivas. Permite tratar numerosas condiciones neurológicas y neuropsiquiátricas sin generar ni agravar la dependencia nociva habitual de las terapias farmacológicas.



## 1. QUÉ TRATA

Áreas específicas de la corteza cerebral, definidas según la evaluación clínica y el objetivo terapéutico.



## 2. CÓMO FUNCIONA

Una bobina se posiciona sobre el cuero cabelludo y emite pulsos magnéticos breves, capaces de influir en la actividad eléctrica de las neuronas.



## 3. EN QUÉ CASOS PUEDE AYUDAR

[i Más detalles – p. 5](#)

Puede integrarse en planes terapéuticos para depresión resistente, TOC, ansiedad, dolor crónico, rehabilitación post-ACV, problemas del sueño y otras indicaciones clínicas, siempre tras evaluación especializada.

# EMT/TMS

## - INFORMACIÓN RELEVANTE -



### ¿PUEDO HACER EMT SIN CONSULTA PREVIA?

No. La EMT debe ir siempre precedida de una evaluación clínica que confirme la indicación, las contraindicaciones y trace un protocolo adecuado.

### ¿LA EMT FUNCIONA POR CORRIENTE ELÉCTRICA? ¿ES LO MISMO QUE LOS ELECTROSHOCKS?



#### EMT

Los pulsos magnéticos generan una corriente eléctrica focalizada en el área objetivo. Sin anestesia, el paciente retoma su día con normalidad.

VS

#### ELECTROSHOCKS (ECT)

Corriente eléctrica directa aplicada para provocar una convulsión controlada y dolorosa, bajo anestesia general, con ayuno de 7 horas.



### ¿ES SEGURA LA EMT? ¿PROVOCA DOLOR? ¿TIENE EFECTOS SECUNDARIOS?



Totalmente segura. Es una terapia no invasiva e indolora que raramente presenta efectos secundarios.

### ¿NECESITO ALGUNA PREPARACIÓN ANTES DE LA SESIÓN?



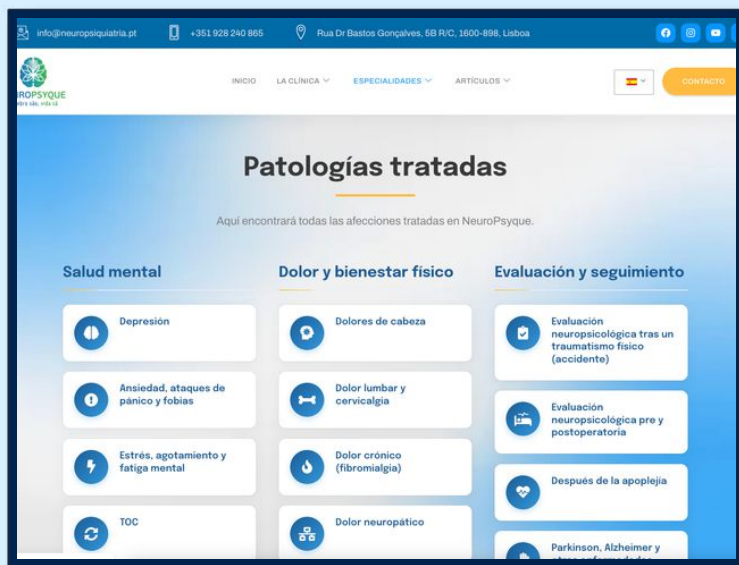
Basta acudir con ropa cómoda, evitar metales en la cabeza e informar sobre implantes e historial neurológico.



### ¿LA EMT SUSTITUYE A LA MEDICACIÓN O A LA PSICOTERAPIA?

**No siempre.** La EMT puede utilizarse de forma aislada o integrada con otros enfoques. Siempre se incluye en el seguimiento médico (que puede incluir farmacología o incluso una retirada gradual de la medicación) y en ciertos casos se prescribe en combinación con trabajo psicológico para potenciar y prolongar los resultados — la decisión es siempre individualizada y consensuada con el equipo clínico.

# ¿PARA QUÉ CASOS ESTÁ INDICADA?



**EN EL WEBSITE DE NEUROPSYQUE ENCONTRARÁS INFORMACIÓN DETALLADA SOBRE CADA CONDICIÓN MÉDICA.**

Aquí encontrarás las patologías y condiciones tratadas en NeuroPsyque, así como los aspectos generales de nuestro enfoque para cada una de ellas, incluyendo la indicación de EMT/TMS en determinados casos.

## ESTA ES UNA PÁGINA DEDICADA A LA ESTIMULACIÓN MAGNÉTICA TRANSCRANEAL

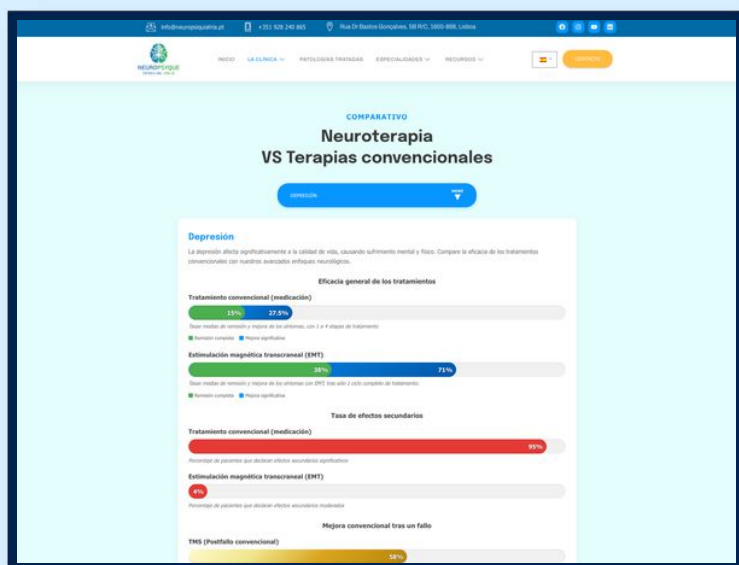
Aquí encontrarás más información sobre esta terapéutica, la tecnología, y cómo ayuda especialmente en el tratamiento de algunas condiciones neurológicas, neuropsiquiátricas y neurofisiológicas.



## EFICACIA, COMPARATIVA CON OTRAS TERAPÉUTICAS E INCLUSIÓN EN REGÍMENES DE TRATAMIENTO INTEGRADOS

En la pestaña "LA CLÍNICA", en el menú principal del website, encontrarás también información sobre:

- TRATAMIENTO DEL DOLOR
- REHABILITACIÓN COGNITIVA
- COMPARATIVA NEUROTERAPIA VS TERAPIAS CONVENCIONALES ...





# CASOS RESISTENTES A LA MEDICACIÓN



Además de quienes simplemente optan por la EMT para evitar los efectos secundarios nocivos de la dependencia farmacológica, existen muchos casos en los que hay resistencia a la medicación – casos en los que la EMT demuestra una gran eficacia. Se trata de situaciones en las que no hubo respuesta inicial a los fármacos, o en las que el aumento progresivo de dosis (forzado por la habituación del organismo) alcanzó un techo de eficacia, o incluso provocó efectos indeseados en un grado que deja de ser tolerable.



## EN NEUROPSYQUE NO TRATAMOS SOLO LOS SÍNTOMAS

En los **casos resistentes** (como en todos, pero especialmente en estos) la **clave** está en **comprender la causa**. La EMT se integra en una evaluación global y profunda de la persona, y no en un simple cambio de medicación por otro enfoque.

## 2 DE LOS CASOS MÁS EMBLEMÁTICOS QUE PODEMOS COMPARTIR TRATADOS EN NEUROPSYQUE:



**Julia Wald**

Guía local · 638 reseñas · 1966 fotos

★★★★★ Hace 6 meses

El Dr. José es altamente competente y atento, realmente se preocupa por sus pacientes y se asegura de que reciban un tratamiento personalizado y especializado.

Realizamos 30 sesiones de EMT (Estimulación Magnética Transcranial), una combinación de protocolos para comportamientos compulsivos y ansiedad, y él me ayudó a superar mi trastorno de la alimentación de 25 años. ¡Estoy increíblemente agradecida! ¡Gracias!

[Ver original \(inglés\)](#)



F. T



*"Llevo 10 años librando una batalla silenciosa. Es algo difícil de explicar o de medir. Solo quienes conviven con este tipo de trastornos pueden hacerse una idea aproximada del calvario que supone vivir en sociedad.*

*Cuando regresé a Portugal, me puse en contacto con el doctor.*

*Juntos, logramos dejar atrás 10 años de medicación en apenas 6 meses, siempre con acompañamiento. El doctor me conquistó por su enfoque: ve a la persona como un todo.*

*Si algo duele, busca la causa y no se limita a tratar el síntoma.*

*Aquí dejo mi eterno agradecimiento."*

2

# POR DENTRO DEL CEREBRO

La bobina genera un campo magnético breve, que atraviesa el cuero cabelludo y el hueso sin ninguna resistencia, y llega al cerebro sin dolor ni incisiones.

PULSO  
MAGNÉTICO

1

Ya dentro del cerebro, ese campo se transforma en corriente eléctrica, solo en la zona que se quiere tratar. El formato de la bobina (en "8") concentra el estímulo en un punto preciso.

INDUCCIÓN DE CORRIENTE  
ELÉCTRICA

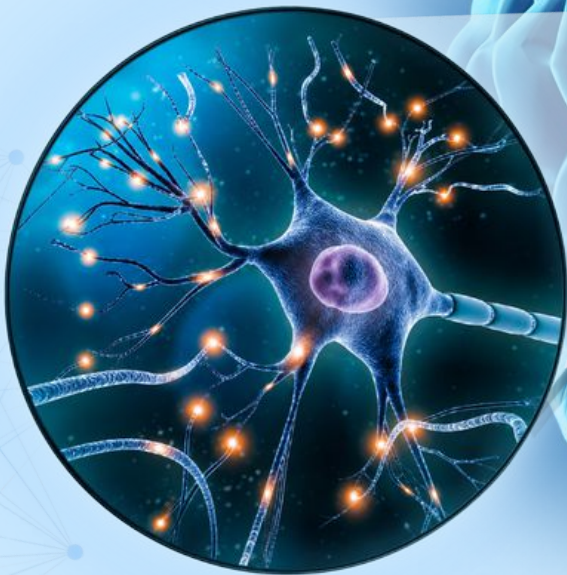
2

Esa corriente estimula las neuronas de esa zona, modificando la forma en que se comunican entre sí.

3 ACTIVACIÓN  
NEURONAL

Con el tiempo, el cerebro reorganiza las conexiones entre neuronas, reforzándolas o reequilibrándolas.

4  
NEUROPLASTICIDAD



## DIFERENTES ESTÍMULOS PARA DIFERENTES EFECTOS



ALTA FRECUENCIA

Estimula áreas poco activas (en hipoactividad).

VS

BAJA FRECUENCIA

Estimula áreas demasiado activas (hiperactivas).



3

# RESULTADOS ESPERADOS - EMT/TMS -

## 1. MÁS ESTABILIDAD



- + ÁNIMO
- + CLARIDAD
- SUFRIMIENTO

## 2. MEJOR REGULACIÓN EMOCIONAL



- ESTRÉS
- TENSIÓN

## 3. SUEÑO, ENERGÍA Y RECUPERACIÓN



- FATIGA
- + DISPONIBILIDAD

## 4. MÁS FUNCIONALIDAD



- DOLOR Y *FRUSTRACIÓN*
- DEPENDENCIA
- + CONSISTENCIA

## 5. EVOLUCIÓN GRADUAL Y CONTINUA



- + CONTROL
- + DURADERO



### ⚠ IMPORTANTE

LA EMT NO PRODUCE CAMBIOS INSTANTÁNEOS.

Aunque es un tratamiento **eficaz** y **bien establecido**, la EMT **no tiene un efecto inmediato** como ocurre con algunos tratamientos farmacológicos. Los **resultados son progresivos** y deben ser monitorizados de cerca por especialistas.



4



# PREGUNTAS FRECUENTES

## 1. ¿Cuántas sesiones son necesarias y con qué frecuencia?

- El número y la frecuencia se definen en el protocolo individual. Un protocolo en NeuroPsyque ronda las 20 a 30 sesiones, realizadas a lo largo de 4 a 6 semanas, aunque puede variar. El plan exacto se estudia y elabora contigo en la evaluación inicial.

## 2. ¿Cuánto dura cada sesión?

- Las sesiones duran entre 20 y 35 minutos y se realizan en consultorio.

## 3. ¿Al cabo de cuánto tiempo se empiezan a notar mejoras?

- Los efectos son progresivos, notándose las primeras mejoras normalmente ya en las primeras semanas de tratamiento. Con el tiempo, se produce la consolidación de los cambios en los circuitos cerebrales. La evolución es seguida de cerca por el equipo y el protocolo se ajusta si es necesario.

#### **4. ¿Los resultados se mantienen en el tiempo? ¿Son necesarias sesiones de mantenimiento?**

- En la mayoría de los casos los beneficios son duraderos. Algunas personas se benefician de sesiones de mantenimiento puntuales para consolidar los resultados – algo que se evalúa individualmente.

#### **5. ¿Puedo conducir y volver al trabajo el mismo día?**

- Sí. Como no hay anestesia ni sedación, puede conducir y retomar sus actividades inmediatamente después de la sesión, salvo alguna anomalía.

#### **6. ¿Hay contraindicaciones? ¿Quién no debe hacer EMT?**

- La principal contraindicación es la presencia de implantes o dispositivos metálicos/electrónicos en la zona de la cabeza (por ejemplo, implantes cocleares, estimuladores cerebrales, clips de aneurisma o marcapasos). Los antecedentes de epilepsia o convulsiones, ciertos medicamentos y el embarazo requieren precaución adicional. Todo esto se verifica en la evaluación clínica antes de iniciar el tratamiento.

## 7. ¿Pueden los niños y adolescentes hacer EMT?

- Sí, la EMT se utiliza en el tratamiento de afecciones en edad pediátrica, especialmente en ciertas condiciones donde existe una fuerte indicación para el uso de esta tecnología. En NeuroPsyque se utiliza únicamente en casos seleccionados y muy específicos. La indicación siempre depende de la edad, la condición y una evaluación especializada. Nuestro equipo aclara, caso por caso, si la EMT es adecuada.

## 8. ¿Es la EMT una técnica científicamente establecida?

- Sí. Es una técnica de neuromodulación bien establecida y reconocida internacionalmente, aprobada por autoridades reguladoras (como la FDA) para condiciones como la depresión, el TOC, la migraña, el abandono del tabaco, entre otras, y estudiada y aplicada en diversos casos e indicaciones, siempre mediante evaluación clínica.

## 9. ¿Qué voy a sentir durante la sesión?

- La mayoría de las personas describe una sensación de leves "toques" o golpecitos en el cuero cabelludo, a veces con una ligera contracción de los músculos cercanos. Es tolerable y uno se acostumbra rápidamente; puede aparecer un dolor de cabeza leve y pasajero tras la sesión.

## 10. ¿Cómo se define el área del cerebro a estimular?

- El área objetivo se define en función del cuadro clínico elaborado en consulta, el historial clínico y el objetivo terapéutico, y la intensidad se calibra individualmente para cada persona. En ciertos casos se recurre a pruebas complementarias, como el qEEG, para caracterizar mejor el funcionamiento cerebral y apoyar las decisiones del protocolo.

## 11. ¿Puede la EMT combinarse con qEEG, neurofeedback o psicoterapia?

- Sí. La EMT se integra con frecuencia en un enfoque más amplio – existe evidencia de que la combinación con el tratamiento médico potencia los resultados – pudiendo articularse con la planificación y gestión de la medicación, el mapeo cerebral qEEG, el Neurofeedback, el seguimiento psicológico/neuropsicológico, entre otros enfoques terapéuticos complementarios.

ESTIMULACIÓN MAGNÉTICA TRANSCRANEAL

NEUROPSYQUE®

CEREBRO SANO,  
VIDA SANA

BUSCA TRATAR UNA **CONDICIÓN ESPECÍFICA?**  
ENCUENTRE LA CONDICIÓN Y NUESTRO  
ENFOQUE EN:

The screenshot displays the website's interface. At the top, there is a navigation bar with contact information: email (info@neuropsiquiatria.pt), phone (+351 928 240 865), and address (Rua Dr Bastos Gonçalves, 5B R/C, 1600-898, Lisboa). Social media icons for Facebook, Instagram, YouTube, and LinkedIn are also present. The main header includes the NeuroPsyque logo and a menu with options: INICIO, LA CLÍNICA, ESPECIALIDADES, and ARTÍCULOS. A language selector shows Spanish (ES) and a yellow 'CONTACTO' button is on the right.

## Patologías tratadas

Aquí encontrará todas las afecciones tratadas en NeuroPsyque.

Salud mental	Dolor y bienestar físico	Evaluación y seguimiento
Depresión	Dolores de cabeza	Evaluación neuropsicológica tras un traumatismo físico (accidente)
Ansiedad, ataques de pánico y fobias	Dolor lumbar y cervicalgia	Evaluación neuropsicológica pre y postoperatoria
Estrés, agotamiento y fatiga mental	Dolor crónico (fibromialgia)	Después de la apoplejia
TOC	Dolor neuropático	Parkinson, Alzheimer y otras enfermedades

[WWW.NEUROPSIQUIATRIA.PT](http://WWW.NEUROPSIQUIATRIA.PT)

Rua Dr. Bastos Gonçalves, 5B R/C, 1600-898, Lisboa

+351 928 240 865

[info@neuropsiquiatria.pt](mailto:info@neuropsiquiatria.pt)