

NEUROPSYQUE<sup>®</sup>


CÉREBRO SÃO,  
VIDA SÃ

# ESTIMULAÇÃO MAGNÉTICA TRANSCRANIANA (EMT/TMS)

## O QUE É? / QUESTÕES FREQUENTES



 Rua Dr. Bastos Gonçalves, 5B R/C, 1600-898, Lisboa

 +351 928 240 865



[info@neuropsiquiatria.pt](mailto:info@neuropsiquiatria.pt)

# ÍNDICE

## 1 O QUE É A EMT/TMS?

03

↳ O QUE TRATA?

↳ COMO FUNCIONA?

↳ EM QUE CASOS PODE AJUDAR?

↳ INFORMAÇÕES RELEVANTES

↳ CASOS RESISTENTES À MEDICAÇÃO 

## 2 POR DENTRO DO CÉREBRO

07

↳ NEUROPLASTICIDADE

↳ BAIXA VS ALTA FREQUÊNCIA

## 3 RESULTADOS ESPERADOS - EMT/TMS

08

## 4 QUESTÕES FREQUENTES

09

## 1

# O QUE É A EMT/TMS?

A Estimulação Magnética Transcraniana, também conhecida como EMT ou TMS, é uma técnica não invasiva de neuromodulação que utiliza pulsos magnéticos para estimular áreas específicas do cérebro. O objetivo é modular a atividade neuronal em circuitos associados a sintomas como dor, depressão, ansiedade, obsessões ou alterações emocionais e cognitivas. Permite tratar inúmeras condições neurológicas e neuropsiquiátricas sem construir ou agravar a comum dependência nociva das terapias farmacológicas.



## 1. O QUE TRATA

Áreas específicas do córtex cerebral, definidas de acordo com a avaliação clínica e o objetivo terapêutico.



## 2. COMO FUNCIONA

Uma bobina é posicionada sobre o couro cabeludo e emite pulsos magnéticos breves, capazes de influenciar a atividade elétrica dos neurónios.



## 3. EM QUE CASOS PODE AJUDAR

[Mais detalhes – p. 5](#)

Pode ser integrada em planos terapêuticos para depressão resistente, TOC, ansiedade, dor crónica, reabilitação pós-AVC, problemas do sono e outras indicações clínicas, sempre após avaliação especializada.

# EMT/TMS

## - INFORMAÇÕES RELEVANTES -



### POSSO FAZER EMT SEM CONSULTA PRÉVIA?

Não. A EMT deve ser sempre precedida de avaliação clínica, para confirmar indicação, contraindicações e traçar um protocolo adequado.



#### EMT

Pulsos magnéticos geram uma corrente elétrica focada apenas na área-alvo. Sem anestesia, o paciente retoma o dia normalmente.

VS

#### ELETROCHOQUES (ECT)

Corrente elétrica direta aplicada para provocar uma convulsão controlada, dolorosa, sob anestesia geral, com jejum de 7 horas.



### A EMT É SEGURA? PROVOCA DOR? TEM EFEITOS SECUNDÁRIOS?



Totalmente segura. É uma terapia não invasiva e indolor, que raramente apresenta efeitos secundários.

### PRECISO DE ALGUMA PREPARAÇÃO ANTES DA SESSÃO?



Não. Recomenda-se apenas vir confortável, evitar acessórios metálicos na cabeça e informar a equipa sobre implantes e historial neurológico.



### A EMT SUBSTITUI A MEDICAÇÃO OU A PSICOTERAPIA?

**Nem sempre.** A EMT pode ser usada de forma isolada ou integrada com outras abordagens. É sempre incluída no acompanhamento médico (que pode incluir farmacologia ou mesmo desmame gradual da medicação) e em certas condições é prescrita em integração com trabalho psicológico para potenciar e prolongar os resultados — a decisão é sempre individualizada, ponderada com a equipa clínica.

# PARA QUE CASOS É INDICADA?



**NO WEBSITE DA NEUROPSYQUE ENCONTRA INFORMAÇÃO DETALHADA SOBRE CADA CONDIÇÃO MÉDICA.**

Aqui encontra as patologias e condições tratadas na NeuroPsyque, assim como os traços gerais da nossa abordagem a cada uma delas, incluindo a indicação de EMT/TMS para certos casos.

## ESTA É UMA PÁGINA DEDICADA À ESTIMULAÇÃO MAGNÉTICA TRANSCRANIANA

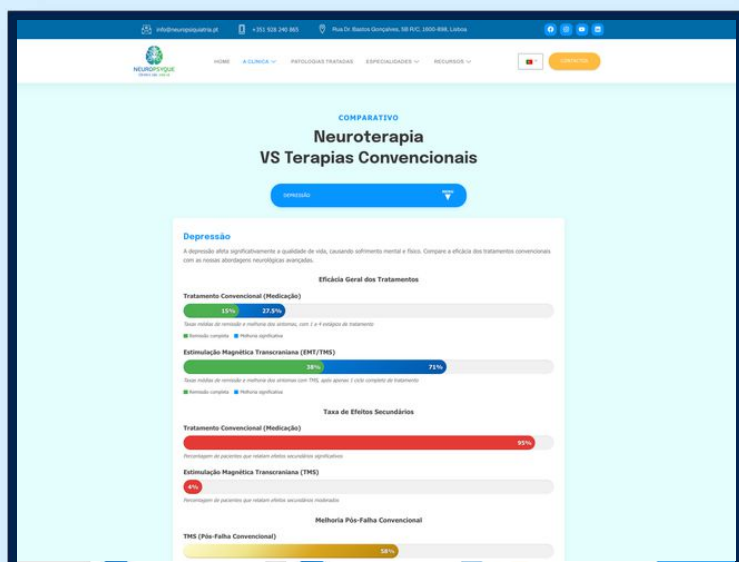
Aqui encontra mais informação sobre esta terapêutica, a tecnologia, e como ajuda especialmente no tratamento de algumas condições neurológicas, neuropsiquiátricas e neurofisiológicas.



## EFICÁCIA, COMPARATIVO COM OUTRAS TERAPÊUTICAS E INCLUSÃO EM REGIMES DE TRATAMENTO INTEGRADOS

Na aba "A CLÍNICA", no menu principal do website, encontra ainda informações como:

- TRATAMENTO DA DOR
- REABILITAÇÃO COGNITIVA
- COMPARATIVO NEUROTERAPIA VS TERAPIAS CONVENCIONAIS ...





# CASOS RESISTENTES À MEDICAÇÃO



Além de quem simplesmente opta pela EMT por querer evitar os efeitos secundários nocivos da dependência farmacológica, existem muitos casos em que existe resistência à medicação – casos em que a EMT demonstra grande eficácia. Estes são os casos em que não houve resposta inicial aos fármacos, e ainda aqueles em que a progressão das doses (forçada pela habituação do organismo) atingiu um teto de eficácia, ou mesmo provocou efeitos indesejados num grau que deixa de ser tolerável.



## NA NEUROPSYQUE NÃO TRATAMOS APENAS OS SINTOMAS

Em **casos resistentes** (tal como em todos, mas especialmente) a **chave** está em **compreender a causa**. A EMT integra-se numa avaliação global e profunda da pessoa, e não numa simples troca de medicação por outra abordagem.

## 2 DOS CASOS MAIS EMBLEMÁTICOS QUE PODEMOS PARTILHAR TRATADOS NA NEUROPSYQUE:



**Julia Wald**

Guia local · 637 críticas · 1965 fotos

★★★★★ há 6 meses

O Dr. José é extremamente competente e atencioso, ele realmente se importa com seus pacientes e garante que eles recebam uma abordagem personalizada e especializada. Fizemos 30 sessões de EMT (Estimulação Magnética Transcraniana), uma combinação de protocolos para comportamentos compulsivos e ansiedade, e curamos meu transtorno alimentar de 25 anos!!! Sou incrivelmente grata. Obrigada!

Traduzido pela Google · [Ver original \(Inglês\)](#)



F. T



*"Travo uma batalha silenciosa há 10 anos. Algo difícil de explicar ou medir. Só quem vive com estes tipos de distúrbios pode ter uma ideia aproximada do calvário que é viver em sociedade. Quando regresssei a Portugal, iniciei contacto com o doutor. Juntos, fizemos um desmame de 10 anos de medicação em apenas 6 meses. Sempre com acompanhamento. O doutor conquistou-me pela sua abordagem: vê o corpo como um todo. Se dói, ele procura a causa e não apenas trata a dor. Aqui deixo o meu eterno obrigado."*

2

# POR DENTRO DO CÉREBRO

A bobina gera um campo magnético breve, que atravessa o couro cabeludo e o osso sem qualquer resistência, e chega ao cérebro sem dor e sem cortes.

PULSO  
MAGNÉTICO

1

Já dentro do cérebro, esse campo transforma-se em corrente elétrica, só na zona que se quer tratar. O formato da bobina (em "8") concentra o estímulo num ponto preciso.

INDUÇÃO DE  
CORRENTE ELÉTRICA

2

Essa corrente estimula os neurónios dessa zona, alterando a forma como comunicam entre si.

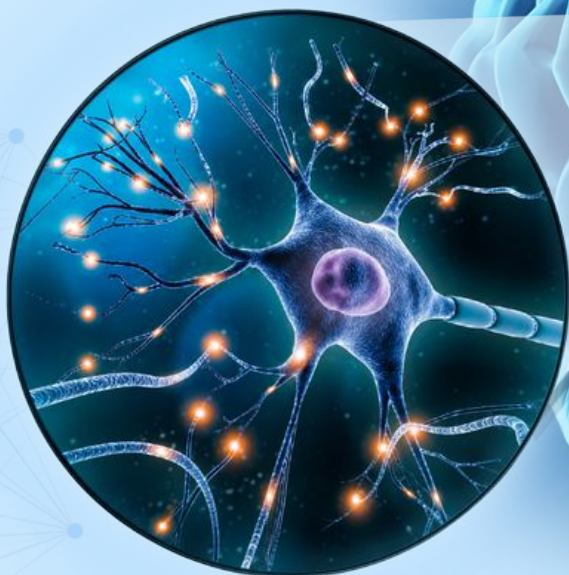
ATIVAÇÃO NEURONAL

3

Ao longo do tempo, o cérebro reorganiza as ligações entre neurónios, reforçando-as ou reequilibrando-as.

NEUROPLASTICIDADE

4



## DIFERENTES ESTÍMULOS PARA DIFERENTES EFEITOS



ALTA FREQUÊNCIA

Estimula áreas pouco ativas (em hipoatividade).

VS

BAIXA FREQUÊNCIA

Estimula áreas demasiado ativas (hiperativadas).



3

# RESULTADOS ESPERADOS - EMT/TMS -

## 1. MAIS ESTABILIDADE



- + ÂNIMO
- + CLAREZA
- SOFRIMENTO

## 2. MELHOR REGULAÇÃO EMOCIONAL



- STRESS
- TENSÃO

## 3. SONO, ENERGIA E RECUPERAÇÃO



- FADIGA
- + DISPONIBILIDADE

## 4. MAIS FUNCIONALIDADE



- DOR E FRUSTRAÇÃO
- DEPENDÊNCIA
- + CONSISTÊNCIA

## 5. EVOLUÇÃO GRADUAL E CONTÍNUA



- + CONTROLO
- + DURADOURO



### ! IMPORTANTE

A EMT NÃO PRODUZ MUDANÇAS INSTANTÂNEAS.

Ainda que seja um tratamento **eficaz** e **bem estabelecido**, a EMT **não tem um efeito imediato** como acontece com alguns tratamentos farmacológicos. Os **resultados são progressivos** e devem ser monitorizados de perto por especialistas.



4



# QUESTÕES FREQUENTES

## 1. Quantas sessões são necessárias e com que frequência?

- O número e a frequência são definidos no protocolo individual. Um protocolo na NeuroPsyque ronda as 20 a 30 sessões, realizadas ao longo de 4 a 6 semanas, mas pode variar. O plano exato é ponderado e traçado consigo na avaliação inicial.

## 2. Quanto tempo dura cada sessão?

- As sessões duram entre 20 a 35 minutos e realizam-se em consultório .

## 3. Ao fim de quanto tempo se começam a notar melhorias?

- Os efeitos são progressivos, sendo as primeiras melhorias notadas normalmente logo nas primeiras semanas de tratamento. Com o tempo, dá-se a consolidação das alterações nos circuitos cerebrais. A evolução é acompanhada de perto pela equipa e o protocolo ajustado caso necessário.

#### 4. Os resultados mantêm-se no tempo? São precisas sessões de manutenção?

- Na maioria dos casos os benefícios são duradouros. Algumas pessoas beneficiam de sessões de manutenção pontuais para consolidar os resultados – algo avaliado individualmente.

#### 5. Posso conduzir e voltar ao trabalho no mesmo dia?

- Sim. Como não há anestesia nem sedação, pode conduzir e retomar as suas atividades imediatamente após a sessão, salvo alguma anormalidade.

#### 6. Há contraindicações? Quem não deve fazer EMT?

- A principal contraindicação é a presença de implantes ou dispositivos metálicos/eletrónicos na zona da cabeça (por exemplo, implantes cocleares, estimuladores cerebrais, clips de aneurisma ou pacemakers). Antecedentes de epilepsia ou convulsões, alguns medicamentos, e a gravidez exigem precaução adicional. Tudo isto é verificado na avaliação clínica antes de iniciar o tratamento.

## 7. Crianças e adolescentes podem fazer EMT?

- Sim, a EMT é utilizada no tratamento de condições em idade pediátrica, especialmente em certas condições onde há forte indicação para o uso desta tecnologia. Na NeuroPsyque é utilizada apenas em casos selecionados e muito específicos. A indicação depende sempre da idade, da condição e de avaliação especializada. A nossa equipa esclarece, caso a caso, se a EMT é adequada.

## 8. A EMT é uma técnica cientificamente comprovada?

- Sim. É uma técnica de neuromodulação bem estabelecida e reconhecida internacionalmente, aprovada por autoridades reguladoras (como a FDA) para condições como a depressão, o TOC, a enxaqueca, a cessação tabágica, entre outras, e estudada e aplicada em diversos casos e indicações, sempre mediante avaliação clínica.

## 9. O que vou sentir durante a sessão?

- A maioria das pessoas descreve uma sensação de leves "toques" ou batidas no couro cabeludo, por vezes com ligeira contração dos músculos próximos. É tolerável e habitua-se rapidamente; pode surgir uma dor de cabeça ligeira e passageira após a sessão.

## 10. Como é definida a área do cérebro a estimular?

- A área-alvo é definida com base no quadro clínico traçado em consulta, no historial clínico e no objetivo terapêutico, e a intensidade é calibrada individualmente para cada pessoa. Em certos casos recorre-se a exames complementares, como o qEEG, para caracterizar melhor o funcionamento cerebral e apoiar as decisões do protocolo.

## 11. A EMT pode ser combinada com qEEG, neurofeedback ou psicoterapia?

- Sim. A EMT integra-se frequentemente numa abordagem mais ampla – há evidência de que a combinação com o tratamento médico potencia os resultados – podendo ser articulada com o planeamento e gestão da medicação, mapeamento cerebral qEEG, Neurofeedback, acompanhamento psicológico/neuropsicológico, entre outras abordagens terapêuticas complementares.

ESTIMULAÇÃO MAGNÉTICA TRANSCRANIANA

NEUROPSYQUE®

CÉREBRO SÃO,  
VIDA SÃ

PROCURA TRATAR UMA **CONDIÇÃO ESPECÍFICA?**  
ENCONTRE A CONDIÇÃO E A NOSSA  
ABORDAGEM EM:

The screenshot displays the website's interface for 'Patologias Tratadas'. At the top, there is a navigation bar with contact information: 'info@neuropsiquiatria.pt', '+351 928 240 865', and 'Rua Dr. Bastos Gonçalves, 5B R/C, 1600-898, Lisboa'. The main content area is titled 'Patologias Tratadas' and includes a sub-header 'Aqui encontra todas as condições tratadas na NeuroPsyque.' Below this, there are three columns of conditions:

- Saúde Mental:** Depressão, Ansiedade, Ataques de Pânico e Fobias, Stress, Burnout e Fadiga Mental, TOC, Espetro do Autismo.
- Dor e Bem-Estar Físico:** Dores de Cabeça, Dor Lombar e Cervicalgia, Dor Crónica (fibromialgia), Dor Neuropática, Dor Espástica.
- Avaliação e Acompanhamento:** Avaliação Neuropsicológica pós-trauma físico (acidente), Avaliação Neuropsicológica pré/pós cirurgia, Pós-AVC, Parkinson, Alzheimer e outras doenças.

[WWW.NEUROPSIQUIATRIA.PT](http://WWW.NEUROPSIQUIATRIA.PT)

 Rua Dr. Bastos Gonçalves, 5B R/C, 1600-898, Lisboa

 +351 928 240 865

 [info@neuropsiquiatria.pt](mailto:info@neuropsiquiatria.pt)