


NEUROPSYQUE®

CÉREBRO SÃO,
VIDA SÃ

O PROCESSO TERAPÊUTICO: OS 10 PILARES DO TRATAMENTO NA NEUROPSYQUE



 Rua Dr. Bastos Gonçalves, 5B R/C, 1600-898, Lisboa

 +351 928 240 865

 info@neuropsiquiatria.pt



@clinica_neuropsyque 

O **Processo terapêutico**:
as 10 etapas que compõem
o acompanhamento na **NeuroPsyque**.

 Mais detalhes - pág.13

01.

Avaliação



**Tudo começa com
uma avaliação
especializada.**

**A história clínica é
analisada em detalhe.**

**Sintomas, antecedentes e
contexto de vida – tudo é
considerado para garantir uma
orientação clínica precisa.**



1

2

3

4

5

6

7

8

9

10

NEUROPSYQUE®

**CÉREBRO SÃO,
VIDA SÃ**



@clinica_neuropsychique 

O **Processo terapêutico**:
as 10 etapas que compõem
o acompanhamento na **NeuroPsyque**.

02.

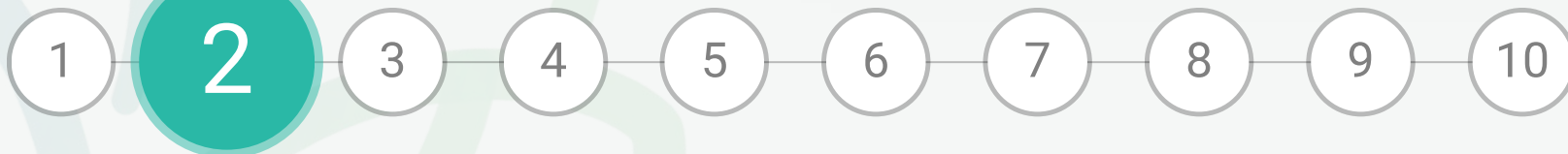
Despiste



O que está a
condicionar o
seu bem-estar?

**Exclusão de hipóteses e
identificação de causas.**

**Uma análise sistemática para
garantir que nenhuma condição
neurológica, psicológica ou
metabólica passe despercebida.**



NEUROPSYQUE[®]

CÉREBRO SÃO,
VIDA SÃ



@clinica_neuropsyque 

O **Processo terapêutico**:
as 10 etapas que compõem
o acompanhamento na **NeuroPsyque**.

03.

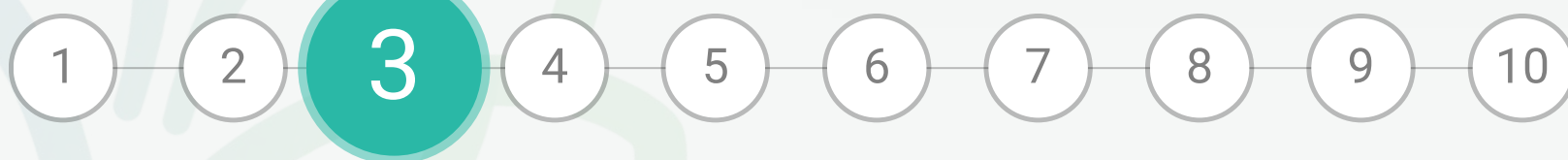
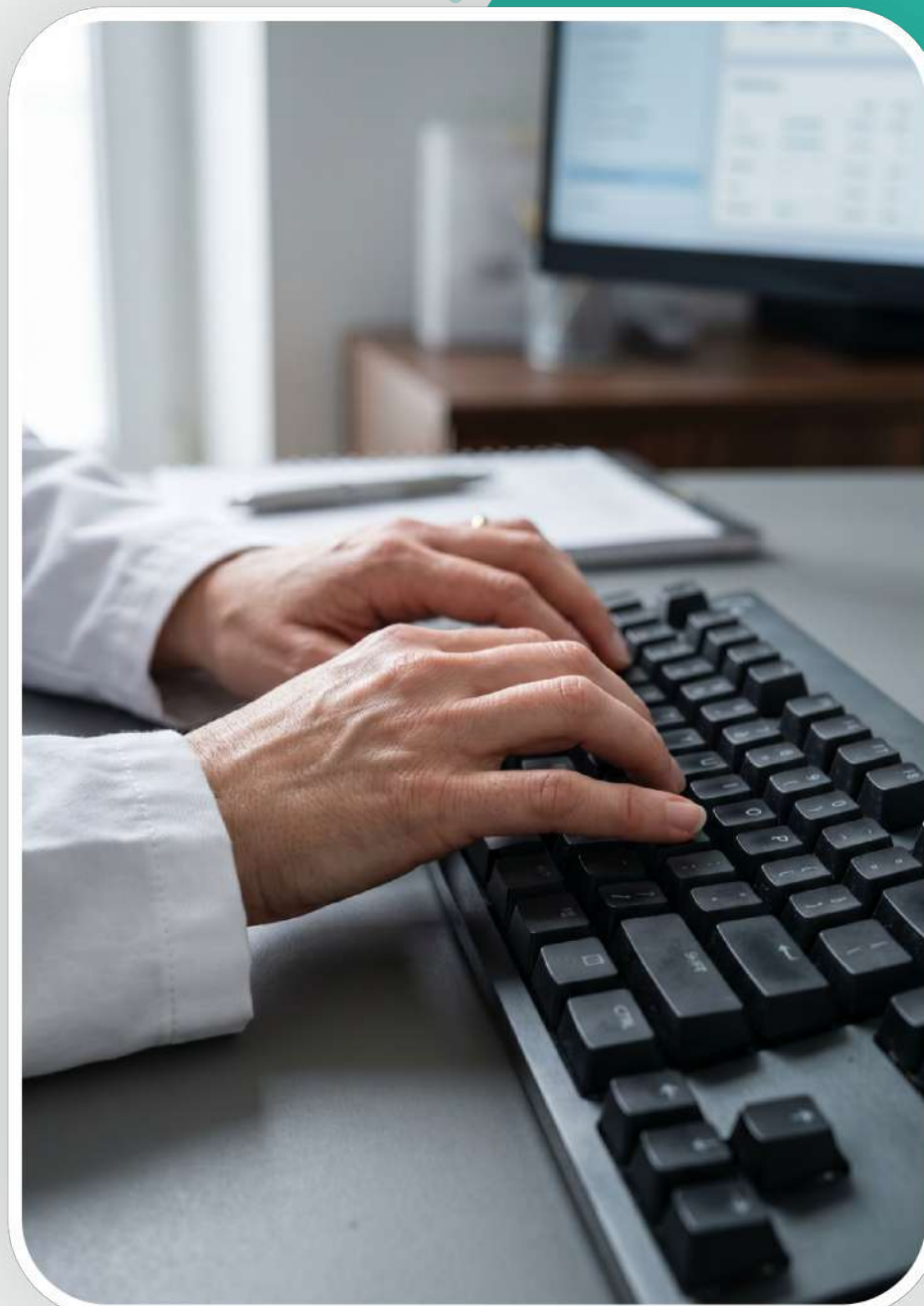
Diagnóstico



Um diagnóstico claro para **orientar** o caminho.

Você compreende o que se passa — e porquê.

Um diagnóstico preciso é o primeiro passo para um tratamento eficaz, centrado na pessoa.



NEUROPSYQUE[®]

CÉREBRO SÃO,
VIDA SÃ



@clinica_neuropsychique 

O **Processo terapêutico**:
as 10 etapas que compõem
o acompanhamento na **NeuroPsyque**.

 Mais detalhes - pág.13

04.

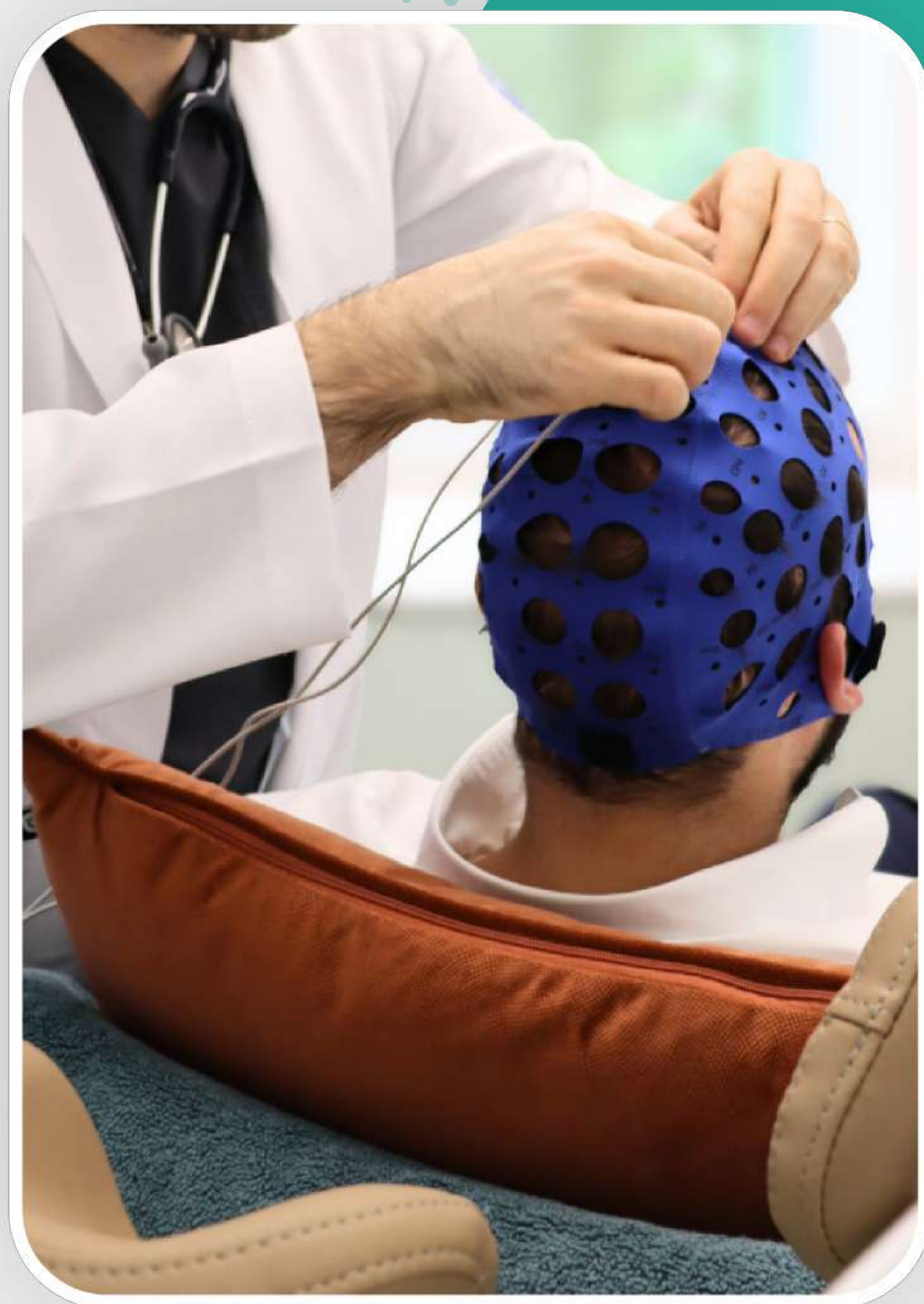
Cartografia qEEG



O cérebro visto
por dentro.

Mapeamos a atividade
elétrica cerebral em detalhe.

O qEEG identifica padrões no
funcionamento do cérebro com
precisão, para orientar o
tratamento.



1

2

3

4

5

6

7

8

9

10

NEUROPSYQUE®

CÉREBRO SÃO,
VIDA SÃ



@clinica_neuropsychique 

O **Processo terapêutico**:
as 10 etapas que compõem
o acompanhamento na **NeuroPsyque**.

05.

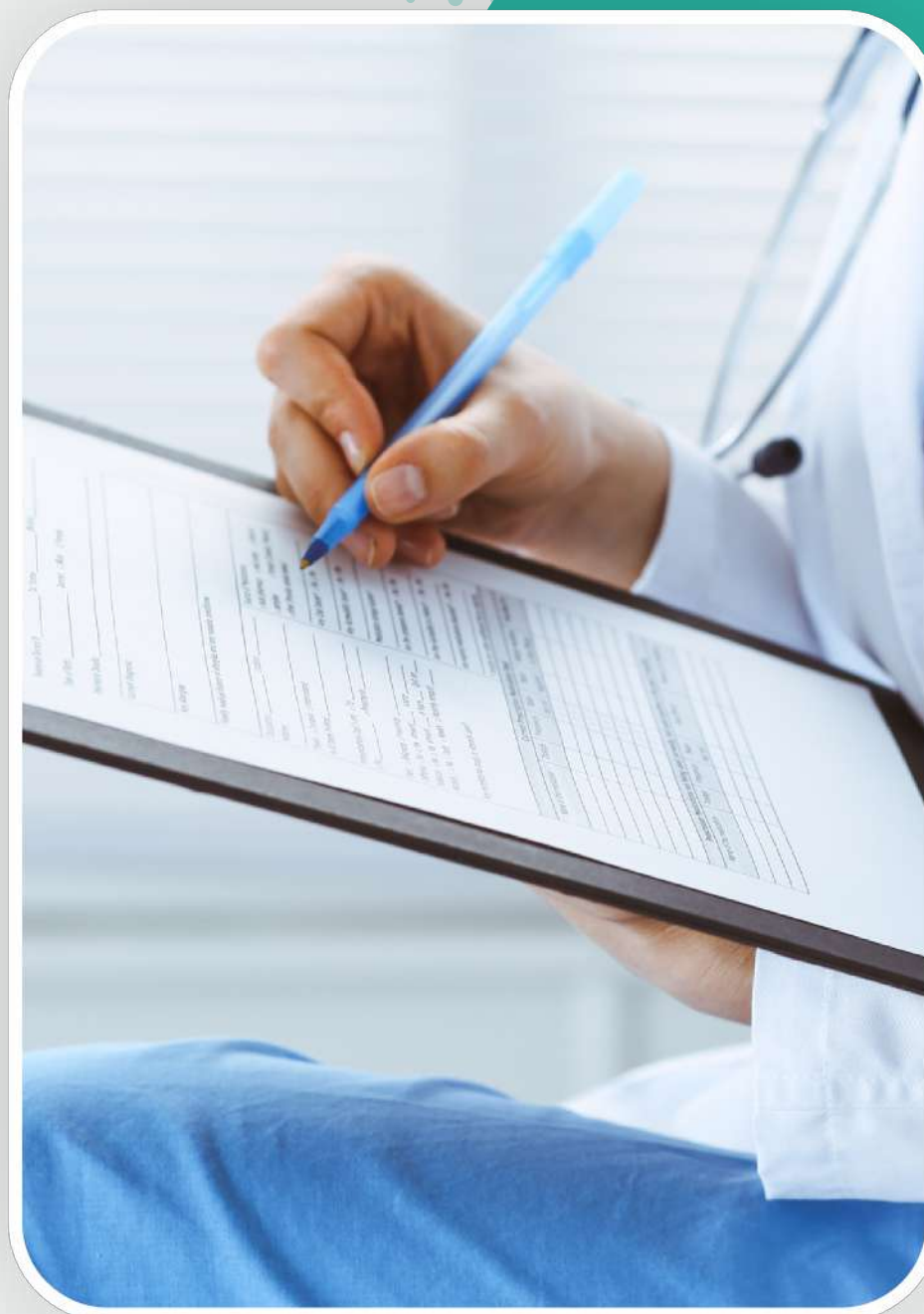
Plano Terapêutico



Um caminho
traçado consigo
e **para si**.

Definimos intervenções,
profissionais e objetivos.

O plano terapêutico é o roteiro do
acompanhamento – integrado,
individualizado e ajustável ao
longo do tempo.



NEUROPSYQUE[®]

CÉREBRO SÃO,
VIDA SÃ



@clinica_neuropsychique 

O **Processo terapêutico**:
as 10 etapas que compõem
o acompanhamento na **NeuroPsyque**.

06.

Neuromodulação - Terapias não Invasivas



Tecnologia ao
serviço da **saúde**.

Neurofeedback, EMT e tDCS
baseados em evidência.

Intervenções que atuam
diretamente no cérebro,
promovendo neuroplasticidade e
uma recuperação mais profunda.



NEUROPSYQUE[®]

CÉREBRO SÃO,
VIDA SÃ



@clinica_neuropsyque 

O **Processo terapêutico**:
as 10 etapas que compõem
o acompanhamento na **NeuroPsyque**.

07.

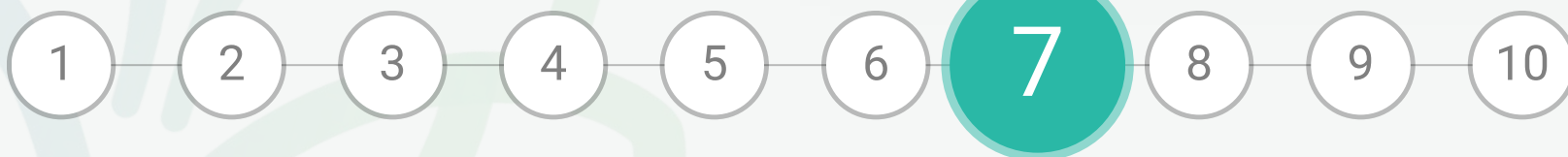
Psicologia e Cognição



Mente e cognição
em **equilíbrio**.

Emoções, comportamentos
e funções cognitivas.

Desenvolvemos ferramentas
internas duradouras — para uma
mente mais equilibrada e
resiliente.



NEUROPSYQUE[®]

CÉREBRO SÃO,
VIDA SÃ



@clinica_neuropsyque 

O **Processo terapêutico**:
as 10 etapas que compõem
o acompanhamento na **NeuroPsyque**.

08.

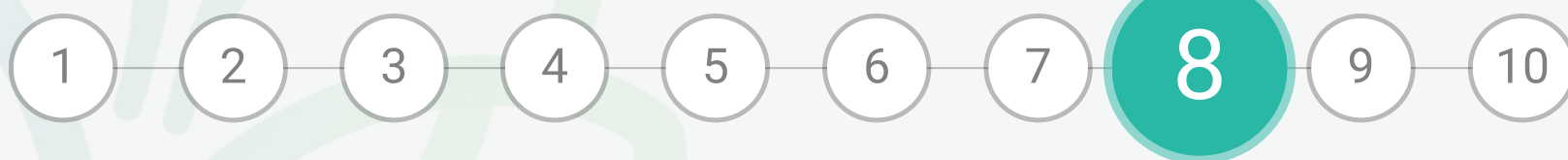
Abordagens Complementares



Cuidar de si
pelo **todo**.

Movimento, Consulta de Saúde e Bem-Estar, e Terapias Alternativas.

Abordagens que potenciam as terapias principais, reduzem sintomas físicos e promovem o equilíbrio geral.



NEUROPSYQUE[®]

**CÉREBRO SÃO,
VIDA SÃ**



@clinica_neuropsyque 

O **Processo terapêutico**:
as 10 etapas que compõem
o acompanhamento na **NeuroPsyque**.

09.

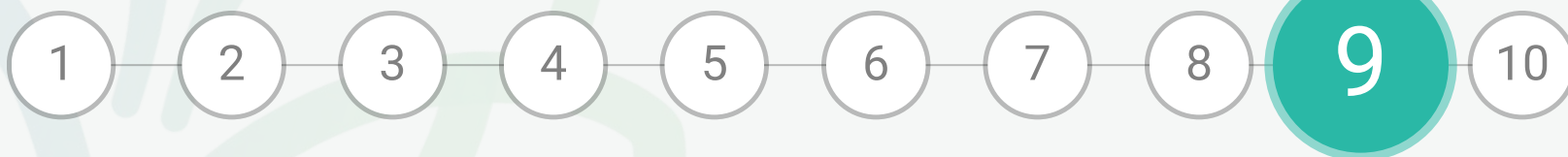
Reabilitação



**+ capacidade é
+ autonomia**

**Reabilitação física e cognitiva,
para mais funcionalidade.**

**Um processo gradual e
acompanhado, sempre alinhado
com os objetivos de vida de cada
pessoa.**



NEUROPSYQUE®

**CÉREBRO SÃO,
VIDA SÃ**



@clinica_neuropsyque 

O **Processo terapêutico**:
as 10 etapas que compõem
o acompanhamento na **NeuroPsyque**.

10.

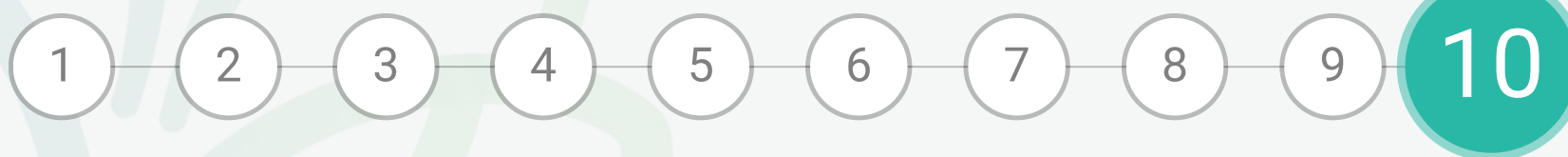
Bem-estar e Acompanhamento Próximo



Consigo – antes,
durante e depois.

**Prevenção de complicações e
manutenção do que foi alcançado.**

**A saúde neurológica é uma
jornada. O nosso compromisso é
acompanhar cada pessoa com
continuidade e rigor.**



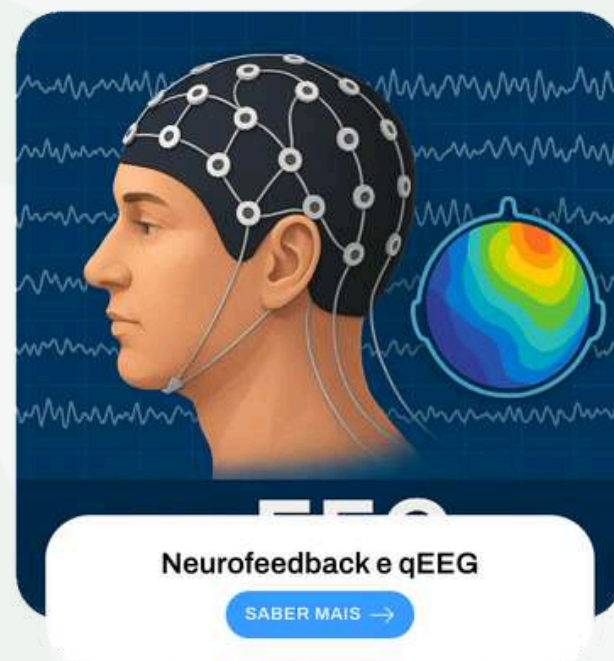
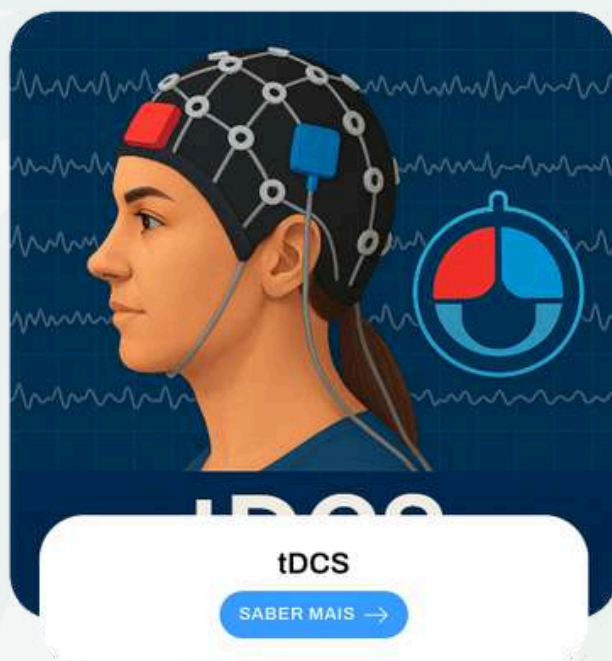
NEUROPSYQUE[®]

**CÉREBRO SÃO,
VIDA SÃ**


ESPECIALIDADES:

- Neurologia
- Psiquiatria
- Psicologia
- Neuropsicologia
- Fisioterapia
- Pilates
- Acupuntura
- PNEI (Consulta de Saúde e Bem-Estar)

TECNOLOGIA:



 Rua Dr. Bastos Gonçalves, 5B R/C, 1600-898, Lisboa

 +351 928 240 865

 info@neuropsiquiatria.pt

DÚVIDAS FREQUENTES:

1. Como é feita a Avaliação Inicial na NeuroPsyque?

- A primeira consulta na NeuroPsyque é sempre realizada por um médico, nas especialidades de Neurologia, Psiquiatria ou Neuropsiquiatria. Nesta consulta o médico pode prescrever diferentes métodos de diagnóstico consoante adequado, como a Avaliação Neuropsicológica ou um Eletroencefalograma (qEEG), entre outros.

2. Quero fazer Neurofeedback. Preciso de fazer um qEEG antes de começar?

- Sim. O qEEG é o meio de diagnóstico e acompanhamento que permite medir a atividade elétrica em zonas específicas do cérebro. Para iniciar o Neurofeedback, e durante o tratamento, de forma periódica, é necessário fazer o mapeamento/cartografia para se apurar a eficácia observável do tratamento na atividade cerebral.

DÚVIDAS FREQUENTES:

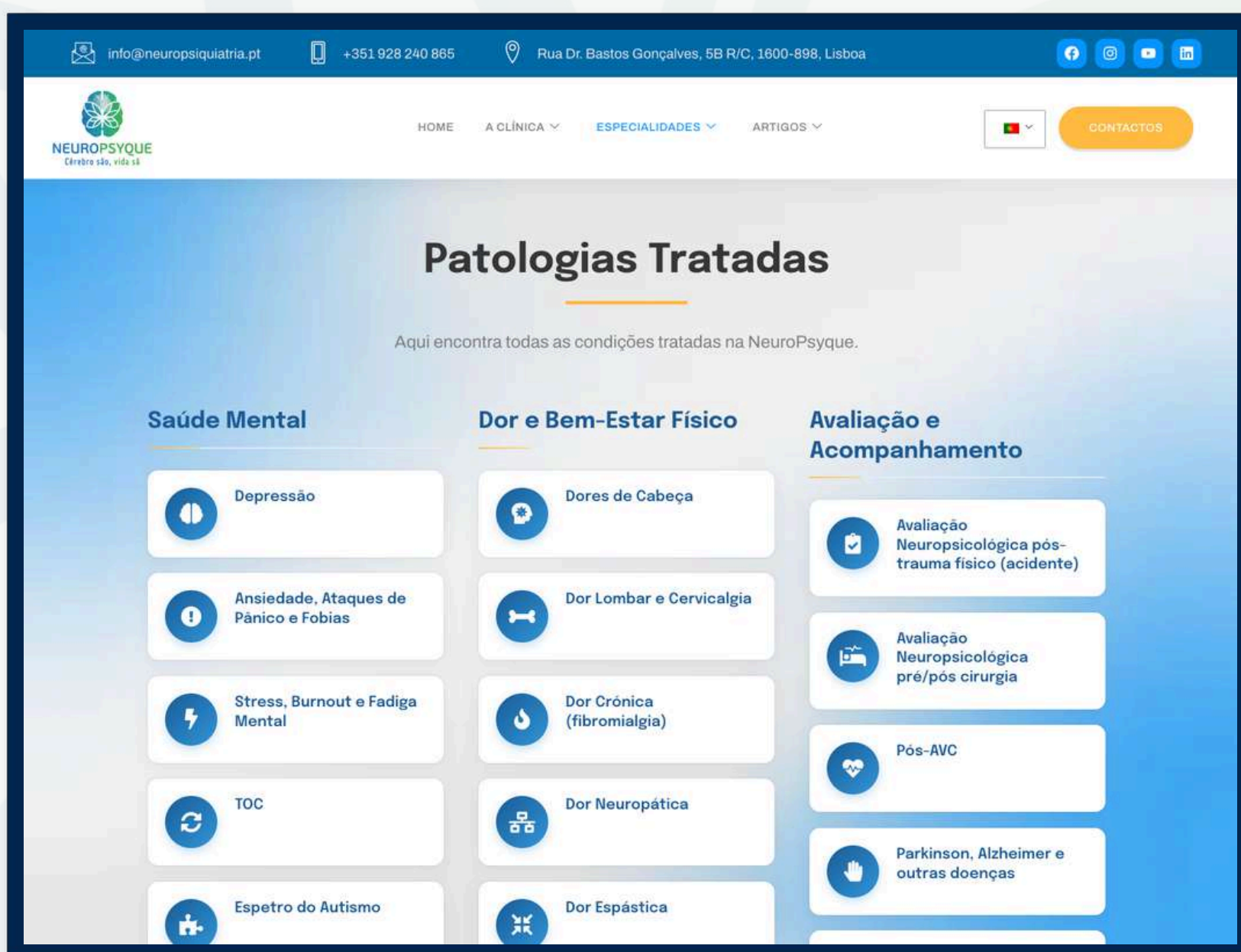
3. Posso agendar diretamente uma Avaliação Neuropsicológica?

- Caso já tenha prescrição médica, ou pretenda agendar diretamente a avaliação neuropsicológica (realizada por um neuropsicólogo), sem passar pela consulta médica, poderá fazê-lo de forma autônoma. Ainda assim, nos casos de origem médica, psiquiátrica, neurológica, metabólica ou farmacológica, é altamente recomendada a avaliação médica prévia.

4. Posso agendar diretamente um mapeamento qEEG?

- Na NeuroPsyque realizamos este exame no âmbito dos nossos programas terapêuticos de Neurofeedback, e ainda como ferramenta complementar de diagnóstico, mediante prescrição médica. Caso queira realizar o exame de forma isolada, com prescrição médica, pode fazê-lo.

PROCURA TRATAR UMA CONDIÇÃO ESPECÍFICA? ENCONTRE A CONDIÇÃO E A NOSSA ABORDAGEM EM:



WWW.NEUROPSIQUIATRIA.PT

 Rua Dr. Bastos Gonçalves, 5B R/C, 1600-898, Lisboa

 +351 928 240 865

 info@neuropsiquiatria.pt